

Communauté d'Agglomération des Deux Baies en Montreuillois

13, allée Gambetta
62170 Montreuil-sur-Mer
Tél 03 21 06 06 06 Mail : serviceinformatique@ca2bm.fr

Le Président,
Le Président,

**Modification n°1 du
Plan Local d'Urbanisme Intercommunal
du territoire Sud-Opalien :**

Commune de Rang-du-Fliers

Plan de zonage approuvé par le Conseil Communautaire de la CA2BM
Echelle 1/5 000

Document produit par la Communauté d'Agglomération des Deux Baies en Montreuillois (CA2BM),
13, allée Gambetta
62170 Montreuil-sur-Mer
Tél 03 21 06 06 06 Mail : serviceinformatique@ca2bm.fr

Légende :
□ Limites des zones

Liste des zones :

> Zones urbaines :
UA : Zone urbaine dense à vocation mixte, correspondant au tissu ancien de la ville centre de Berck sur Mer
UB : Sous-secteur de la zone UA, représentant l'hyper centre de Berck, caractérisé par son activité commerciale existante à préserver
UC : Zone urbaine dense à vocation mixte, correspondant au tissu résidentiel de la ville centre de Berck sur Mer
UD : Zone urbaine de moyenne densité à vocation mixte, correspondant aux centres bourgs des communes de Rang du Fliers et Verton
UE : Zone urbaine à vocation d'activités économiques, artisanales, industrielles importantes, correspondant à des zones multifonctionnelles groupées sur Berck sur Mer, Rang du Fliers, Verton, Groffliers, Conchil le Temple, Collière Beaumont
UEa : Sous-secteur de la zone UE, représentant les constructions en cours de réalisation de la ZAC du Champ Grézy de Rang du Fliers
UEb : Sous-secteur de la zone UE, représentant les activités économiques générant des nuisances
UM : Zone urbaine représentant les principaux équipements de santé présents sur Berck sur Mer et Rang du Fliers
UT : Zone urbaine multifonctionnelle de densité significative regroupant les installations du Parc Bagatelle
UJ : Zone urbaine correspondant aux zones d'hébergement touristique localisées en bordure ou dans le trame bâti des communes de Rang du Fliers, Verton, Groffliers, Vieux, Conchil le Temple

> Zones à urbaniser :
1AU : Zone mixte d'urbanisation future des communes de Berck sur Mer, Rang du Fliers, Verton, Groffliers, Conchil le Temple et Tigny-Noyelle
1AUE : Zone d'urbanisation future à vocation d'activités économiques sur les communes du tripole
1AUJ : Zone mixte d'urbanisation future correspondant à un secteur de renouvellement urbain en entrée de ville de Berck sur Mer
1AUJ : Zone de développement des activités d'hébergement touristique à Conchil le Temple et Collière Beaumont
1AUJ : Zone mixte multifonctionnelle d'urbanisation future de la ZAC Champ Grézy

> Zones agricoles :
A : Zone destinée à l'activité agricole
Aca : Sous-zonage identifiant le périmètre de captage d'eau des communes de Conchil le Temple, Airon Saint Vaast et Rang du Fliers

> Zones naturelles :
N : Zone naturelle de protection des sites et des paysages, des bois et des forêts
Nal : STECAL, représentant les activités de loisirs en zone naturelle sur les communes de Berck sur Mer et Conchil le Temple
Nen : STECAL, identifiant l'axe des Sennes sur la ville de Berck sur Mer
Nj : STECAL, représentant des forêts de peupliers courtes sur la ville de Berck sur Mer
Nl : Sous-zonage identifiant les secteurs naturels à enjeux environnementaux en dehors des communes littorales : Airon Notre Dame, Airon Saint Vaast, Rang du Fliers, Tigny-Noyelle, Collière Beaumont
Nt : STECAL, identifiant les activités d'hébergement touristique existantes en zone naturelle des communes de Berck sur Mer et Conchil le Temple
Ntg : STECAL, représentant les aires de Grand Passage de court et moyen séjour et les terrains familiaux des gens du voyage sur les communes du tripole
Nt : Zone naturelle sur laquelle s'appuient les dispositions de la Loi Littoral

activités agricoles :
Sièges d'exploitation agricole :
ICPEa :
RSD :
Ets agricoles secondaires :
Comportant un bâtiment concerné par un classement ICPEa
Ne comportant pas de bâtiment concerné par un classement ICPEa

Bâtiments d'activités repérés :
Bâtiment à usage agricole et à changement de destination autorisé repéré au titre de l'article L151-11-2° du Code de l'Urbanisme

Sources : CCOS, DREAL Hauts-de-France, DDTM62, DGPIC-cadastre 1er janvier 2022

Note : Le territoire est concerné par le risque naturel de remontées de nappes phréatiques. Le pétitionnaire est invité à vérifier le niveau piézométrique de la nappe afin de déterminer les mesures constructives à adopter pour assurer la stabilité et la pérennité de la construction projetée, par exemple par la réalisation de sondages ou une étude géotechnique.

Note : Le territoire est concerné par le risque naturel de mouvement de terrain en temps de sécheresse, lié au retrait/gonflement des sols argileux. Il est conseillé de procéder à des sondages sur les terrains et d'adapter les techniques de construction.

Atlas inventaire de nappes

Atlas inventaire de nappes

Atlas inventaire de nappes

Atlas inventaire de nappes

Atlas inventaire de nappes

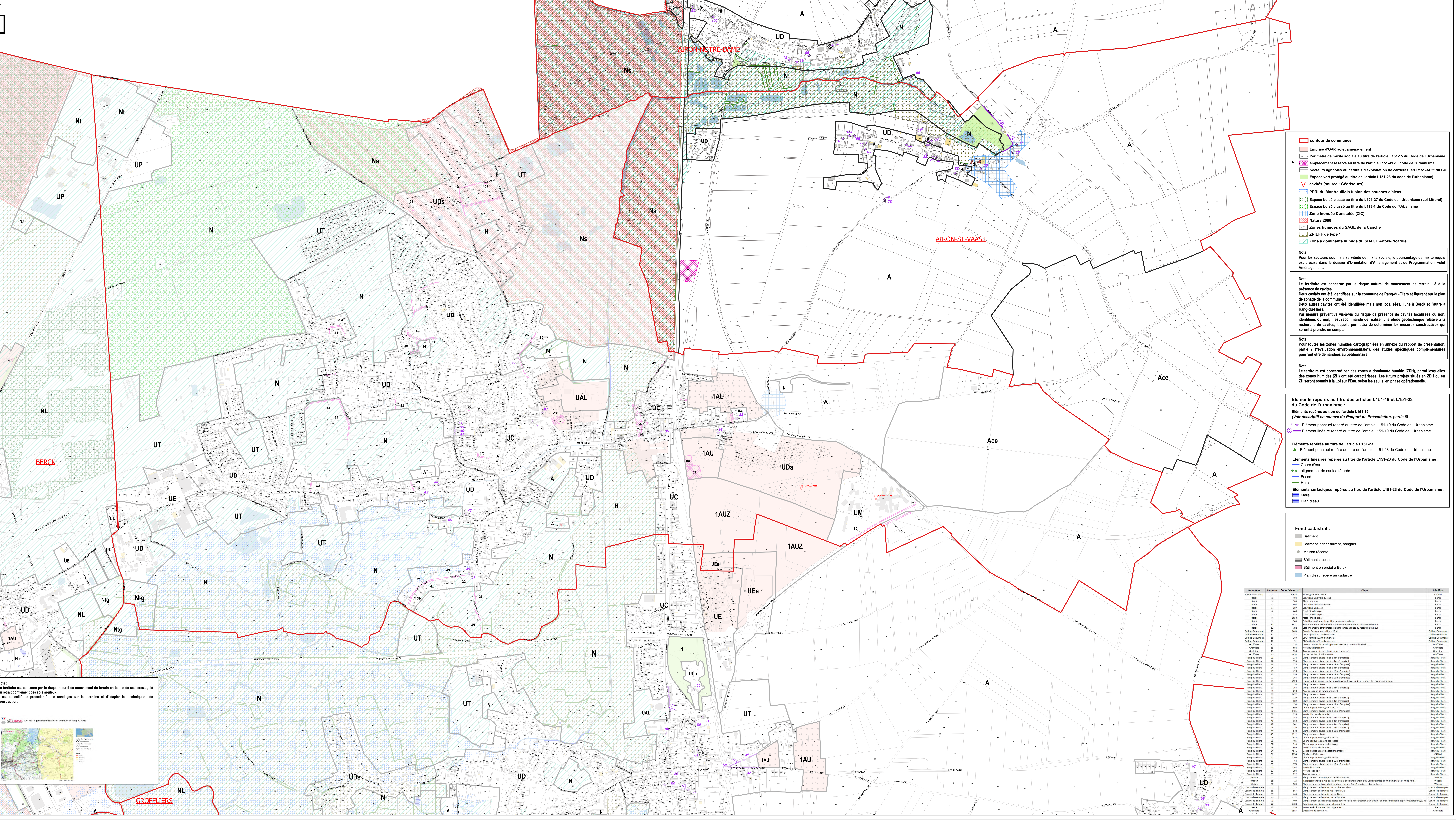
Atlas inventaire de nappes

Atlas inventaire de nappes

Atlas inventaire de nappes

Atlas inventaire de nappes

Atlas inventaire de nappes



- contour de communes
- Emprise d'OAP, volet aménagement
- Périmètre de mixité sociale au titre de l'article L151-15 du Code de l'Urbanisme
- emplacement réservé au titre de l'article L151-41 du Code de l'Urbanisme
- Secteurs agricoles ou naturels d'exploitation de carrières (art.R151-34 2° du CU)
- Espaces verts protégés au titre de l'article L151-23 du Code de l'Urbanisme
- cavités (source : GéoRisques)
- PPRL du Montreuillois fusion des couches d'aléas
- Espaces boisés classés au titre du L151-27 du Code de l'Urbanisme (Loi Littoral)
- Espace boisé classé au titre du L113-1 du Code de l'Urbanisme
- Zone Inondée Constatée (ZIC)
- Natura 2000
- Zones humides du SAGE de la Canche
- ZNIEFF de type 1
- Zone à dominante humide du SDAGE Artois-Picardie

Nota :
Pour les secteurs soumis à servitude de mixité sociale, le pourcentage de mixité requis est précisé dans le dossier d'Orientation d'Aménagement et de Programmation, volet Aménagement.

Nota :
Le territoire est concerné par le risque naturel de mouvement de terrain, lié à la présence de cavités.
Deux cavités ont été identifiées sur la commune de Rang-du-Fliers et figurent sur le plan de zonage de la commune.
Deux autres cavités ont été identifiées mais non localisées, l'une à Berck et l'autre à Rang-du-Fliers.
Par mesure préventive vis-à-vis du risque de présence de cavités localisées ou non, identifiées ou non, il est recommandé de réaliser une étude géotechnique relative à la recherche de cavités, laquelle permettra de déterminer les mesures constructives qui seront à prendre en compte.

Nota :
Pour toutes les zones humides cartographiées en annexe du rapport de présentation, partie 7 ("évaluation environnementale"), des études spécifiques complémentaires pourront être demandées au pétitionnaire.

Nota :
Le territoire est concerné par des zones à dominante humide (ZDH), parmi lesquelles des zones humides (ZH) ont été caractérisées. Les futurs projets situés en ZDH ou en ZH seront soumis à la Loi sur l'Eau, selon les seuils, en phase opérationnelle.

Éléments repérés au titre des articles L151-19 et L151-23 du Code de l'Urbanisme :
Éléments repérés au titre de l'article L151-19
(Voir descriptif en annexe du Rapport de Présentation, partie 6) :

☆ Éléments ponctuels repérés au titre de l'article L151-19 du Code de l'Urbanisme
○ Éléments linéaires repérés au titre de l'article L151-19 du Code de l'Urbanisme

Éléments repérés au titre de l'article L151-23 :
Éléments ponctuels repérés au titre de l'article L151-23 du Code de l'Urbanisme

Éléments linéaires repérés au titre de l'article L151-23 du Code de l'Urbanisme :
Cours d'eau
alignement de saules têtards
Fossé
Haie

Éléments surfaciques repérés au titre de l'article L151-23 du Code de l'Urbanisme :
Mare
Plan d'eau

Fond cadastral :
Bâtiment
Bâtiment léger : auvent, hangars
Maison récente
Bâtiments récents
Bâtiment en projet à Berck
Plan d'eau repéré au cadastre

commune	Numero	Superficie en m²	Objet	Statut
Berck	2	404	Création d'une zone d'activités	Berck
Berck	3	305	Création d'une zone d'activités	Berck
Berck	4	305	Création d'une zone d'activités	Berck
Berck	5	305	Création d'une zone d'activités	Berck
Berck	6	305	Création d'une zone d'activités	Berck
Berck	7	305	Création d'une zone d'activités	Berck
Berck	8	305	Création d'une zone d'activités	Berck
Berck	9	305	Création d'une zone d'activités	Berck
Berck	10	305	Création d'une zone d'activités	Berck
Berck	11	305	Création d'une zone d'activités	Berck
Berck	12	305	Création d'une zone d'activités	Berck
Berck	13	305	Création d'une zone d'activités	Berck
Berck	14	305	Création d'une zone d'activités	Berck
Berck	15	305	Création d'une zone d'activités	Berck
Berck	16	305	Création d'une zone d'activités	Berck
Berck	17	305	Création d'une zone d'activités	Berck
Berck	18	305	Création d'une zone d'activités	Berck
Berck	19	305	Création d'une zone d'activités	Berck
Berck	20	305	Création d'une zone d'activités	Berck
Berck	21	305	Création d'une zone d'activités	Berck
Berck	22	305	Création d'une zone d'activités	Berck
Berck	23	305	Création d'une zone d'activités	Berck
Berck	24	305	Création d'une zone d'activités	Berck
Berck	25	305	Création d'une zone d'activités	Berck
Berck	26	305	Création d'une zone d'activités	Berck
Berck	27	305	Création d'une zone d'activités	Berck
Berck	28	305	Création d'une zone d'activités	Berck
Berck	29	305	Création d'une zone d'activités	Berck
Berck	30	305	Création d'une zone d'activités	Berck
Berck	31	305	Création d'une zone d'activités	Berck
Berck	32	305	Création d'une zone d'activités	Berck
Berck	33	305	Création d'une zone d'activités	Berck
Berck	34	305	Création d'une zone d'activités	Berck
Berck	35	305	Création d'une zone d'activités	Berck
Berck	36	305	Création d'une zone d'activités	Berck
Berck	37	305	Création d'une zone d'activités	Berck
Berck	38	305	Création d'une zone d'activités	Berck
Berck	39	305	Création d'une zone d'activités	Berck
Berck	40	305	Création d'une zone d'activités	Berck
Berck	41	305	Création d'une zone d'activités	Berck
Berck	42	305	Création d'une zone d'activités	Berck
Berck	43	305	Création d'une zone d'activités	Berck
Berck	44	305	Création d'une zone d'activités	Berck
Berck	45	305	Création d'une zone d'activités	Berck
Berck	46	305	Création d'une zone d'activités	Berck
Berck	47	305	Création d'une zone d'activités	Berck
Berck	48	305	Création d'une zone d'activités	Berck
Berck	49	305	Création d'une zone d'activités	Berck
Berck	50	305	Création d'une zone d'activités	Berck
Berck	51	305	Création d'une zone d'activités	Berck
Berck	52	305	Création d'une zone d'activités	Berck
Berck	53	305	Création d'une zone d'activités	Berck
Berck	54	305	Création d'une zone d'activités	Berck
Berck	55	305	Création d'une zone d'activités	Berck
Berck	56	305	Création d'une zone d'activités	Berck
Berck	57	305	Création d'une zone d'activités	Berck
Berck	58	305	Création d'une zone d'activités	Berck
Berck	59	305	Création d'une zone d'activités	Berck
Berck	60	305	Création d'une zone d'activités	Berck
Berck	61	305	Création d'une zone d'activités	Berck
Berck	62	305	Création d'une zone d'activités	Berck
Berck	63	305	Création d'une zone d'activités	Berck
Berck	64	305	Création d'une zone d'activités	Berck
Berck	65	305	Création d'une zone d'activités	Berck
Berck	66	305	Création d'une zone d'activités	Berck
Berck	67	305	Création d'une zone d'activités	Berck
Berck	68	305	Création d'une zone d'activités	Berck
Berck	69	305	Création d'une zone d'activités	Berck
Berck	70	305	Création d'une zone d'activités	Berck
Berck	71	305	Création d'une zone d'activités	Berck
Berck	72	305	Création d'une zone d'activités	Berck
Berck	73	305	Création d'une zone d'activités	Berck
Berck	74	305	Création d'une zone d'activités	Berck
Berck	75	305	Création d'une zone d'activités	Berck
Berck	76	305	Création d'une zone d'activités	Berck
Berck	77	305	Création d'une zone d'activités	Berck
Berck	78	305	Création d'une zone d'activités	Berck
Berck	79	305	Création d'une zone d'activités	Berck
Berck	80	305	Création d'une zone d'activités	Berck
Berck	81	305	Création d'une zone d'activités	Berck
Berck	82	305	Création d'une zone d'activités	Berck
Berck	83	305	Création d'une zone d'activités	Berck
Berck	84	305	Création d'une zone d'activités	Berck
Berck	85	305	Création d'une zone d'activités	Berck
Berck	86	305	Création d'une zone d'activités	Berck
Berck	87	305	Création d'une zone d'activités	Berck
Berck	88	305	Création d'une zone d'activités	Berck
Berck	89	305	Création d'une zone d'activités	Berck
Berck	90	305	Création d'une zone d'activités	Berck
Berck	91	305	Création d'une zone d'activités	Berck
Berck	92	305	Création d'une zone d'activités	Berck
Berck	93	305	Création d'une zone d'activités	Berck
Berck	94	305	Création d'une zone d'activités	Berck
Berck	95	305	Création d'une zone d'activités	Berck
Berck	96	305	Création d'une zone d'activités	Berck
Berck	97	305	Création d'une zone d'activités	Berck
Berck	98	305	Création d'une zone d'activités	Berck
Berck	99	305	Création d'une zone d'activités	Berck
Berck	100	305	Création d'une zone d'activités	Berck